

Comité de pilotage E3D

Mardi 16 juin 2026



« les actions à l'école »

Actions solidaires:

- Les dons à la boutique Jeanne Antide: repas solidaire et dons de denrées et produits d'hygiène.
- Les sénégazelles
- Le trophé 4 I
- Le partenariat avec l'école Ste Anne au Liban

Actions école / écodélégués :

- Soins des oiseaux en période hivernale
- Sensibilisation au fonctionnement de la chaufferie de l'école dont l'objectif est d'adopter les bons gestes pour la consommation d'énergie.
- Participation au défi "ma petite planète" (plusieurs classes)
- Le troc de livres
- L'opération "Ecole Propre"
- Remise en fonctionnement du poulailler: élevage de poussins et accueil des poulets de St Jean.
- Les clubs créés et animés par les élèves sur le temps méridien.





La collecte de l'avent





Les SÉNÉGAL ZELLES



ement du projet pastoral et humanitaire

Soin des oiseaux en période hivernale



Visite de la chaufferie



Participation aux défis « ma petite planète »

- Un jeu de défis écologiques autour de l'environnement, pour une meilleure compréhension du lien entre l'Humain & la Nature.



**Ma Petite
Planète**



Troc de livres



Opération "Ecole propre"



**Nettoyons
la nature!**



Mimosa et Elios sont installés dans le poulailler



Elevage de poussins et remise en service du poulailler



Les projets à venir ...

- ▶ Goûter "0" déchet.
- ▶ Travail sur le niveau sonore dans les différents espaces communs
- ▶ Fresque sur le mur du CDI de la grande cour
- ▶ Bacs à fleurs pour l'embellissement des cours
- ▶ Labellisation expert à renouveler en 2028 et/ ou de territoire ?

The background features abstract, overlapping geometric shapes in various shades of green, ranging from light lime to dark forest green. These shapes are primarily located on the left and right sides of the page, framing the central text. The overall aesthetic is clean and modern.

LES ACTIONS AU COLLEGE

Réalisation d'un tandem solidaire avec les restos du cœur de Rioz

- ▶ Un tandem, c'est le partenariat entre une association et un groupe d'élèves autour d'un ou plusieurs ODD (Objectif de Développement Durable).

Ici l'ODD 1 : éradication de la pauvreté, l'ODD 2 : lutte contre la faim, l'ODD 5 : égalité entre les sexes et l'ODD 10 : réduction des inégalités

- ▶ Il est financé par la région BFC et permet à l'association et au collège d'obtenir une subvention de 500 euros à se partager.

► La mise en place de ce tandem a permis :
à l'association d'intervenir au sein du collège

La réalisation d'une collecte

la visite des éco délégués à Rioz afin de participer à une
distribution



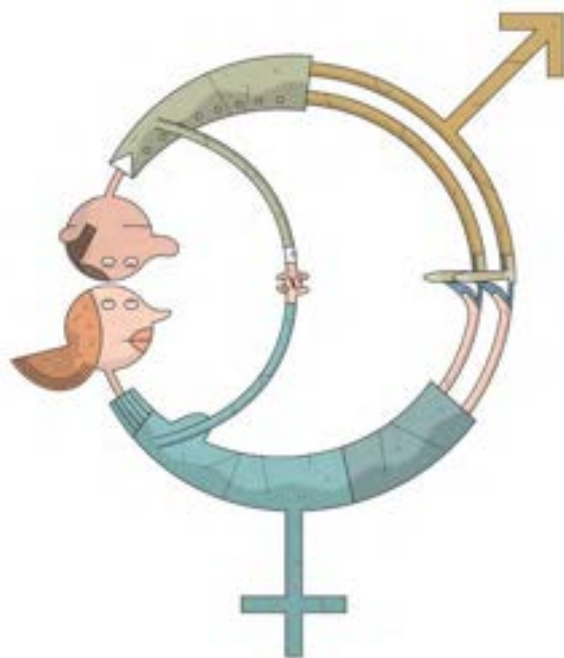
Concours d'affiche du tribunal judiciaire de Besançon pour la prévention des violences sexistes et sexuelles

- Thème : « Égalité ? Vraiment ? »



Venue de l'exposition de cartonning for peace : Dessine- moi l'égalité des genres

- ▶ installée au cdi et vue par toutes les classes



Temps forts pour les journées importantes pour l'égalité entre les sexes

- ▶ 25 novembre : **journée internationale d'action contre les violences faites aux femmes.**
- ▶ Au mois de novembre : Journée de lutte contre le harcèlement
- ▶ Le 8 mars : la journée internationale des droits des femmes.



Sur la piste des ENS, intervention de la LPO

- ▶ 3 interventions auprès des élèves de 6F et de 3 élèves de l'IME

Au collège

A la grange Huguenet

Au marais de Saône



Ramassage des déchets sur les extérieurs du collège



Travail sur l'obsolescence programmée en 4^{ème} en technologie



Challenge de collecte de téléphones portables usagés

- ▶ organisé par le Département du Doubs en partenariat avec les Conseillers départementaux jeunes et **l'entreprise Orange**
- ▶ Le collège a terminé 2^{ème} et a remporté un hôtel à insectes



Échanges avec des élèves scolarisés à l'IME

- ▶ Participation au raid handifort
- ▶ Participation aux 3 interventions de la LPO avec la classe de 6F
- ▶ **Lors de cours d'EPS : cycle** acrosport classe des 6D et 9 élèves en situation de handicap



Repas solidaire et dons à des associations

4000 € distribués
aux associations



The poster features a central graphic of several hands in various colors (red, orange, yellow, green, blue) reaching out, set against a background of black dots. The text is arranged in a clear, hierarchical manner, starting with the event title and date, followed by the price for associations, and then descriptive text about the meal and registration details. Logos of partner organizations are displayed at the bottom.

REPAS SOLIDAIRE
VENDREDI 03 AVRIL

REPAS UNIQUE POUR TOUS !
4€ POUR LES ASSOCIATIONS

Le Carême est un moment important dans la vie de chaque chrétien.
Notre institution souhaite marquer ce temps de prière, de jeûne, de partage et de fraternité en proposant un repas solidaire aux élèves, aux personnels et aux enseignants.

Un repas composé d'une entrée, de poisson accompagné de riz et d'un fruit sera servi aux élèves et aux adultes.

Pour les élèves externes, inscription possible auprès de la vie scolaire jusqu'au jeudi 02 avril à 12h00

Logos: PSE, Thuret, SANA&UNDI, and a small circular logo.

Coopération avec les associations de parents de l'école

Achat de jeux sur la thématique des femmes

- ▶ Grâce à l'argent du tandem solidaire réalisé l'année dernière avec l'association le fourneau économique



Projet : chantons les saisons. Classes de 6G et moyenne section

- ▶ Les classes de 6G et de moyenne section se sont rencontrées à plusieurs reprises. Chaque classe avait, au préalable, choisi et mémorisé des comptines afin de les enseigner aux autres.
- ▶ Ce projet s'est déroulé dans une bonne ambiance. Il avait déjà été réalisé l'an passé. Petits et grands sont ravis d'apprendre ensemble et de créer du lien !

Course La Sénagazelle

- ▶ Les classes de 6A, 6F, 6G et CE1-CE2 ont soutenu **l'équipe** Kewellyane (Réjane et Nelly), qui a participé à la course La Sénagazelle 2026.
- ▶ Leur but était **d'apporter** des fournitures scolaires aux enfants Sénagalais qui en ont besoin. Une collecte a été organisée au collège.



Tandem solidaire « Notre Dame ft. Shanti »

- ▶ Partenariat avec le Shanti Children's Home, un orphelinat de jeunes filles situé à Madurai dans le sud de l'Inde et les élèves de l'atelier orchestre
- ▶ Le but ? Les jeunes filles de l'orphelinat ont partagé une chanson qu'elles apprennent à l'école et les élèves de l'atelier orchestre ont enregistré la bande son instrumentale, créée spécialement pour l'occasion.
- ▶ L'occasion de réunir à distance, grâce à la musique, des jeunes qui n'auraient aucune possibilité de se rencontrer.



Affichage de violentomètre dans les salles de classe

- ▶ Le violentomètre est un outil permettant de mesurer la violence dans les relations



Projet autour des migrations : 4F et partenaires

- ▶ thème « Un monde de migrants » pour sensibiliser les élèves aux différentes formes de migrations.
- ▶ Ce projet est conduit en partenariat avec le CLA de Besançon, l'association Erasmus Student Network et Adoma qui héberge des chibanis.
- ▶ lecture de livres pris dans une sélection disponible au CDI
exposition temporaire au musée Comtois
Échange avec les étudiants du CLA



Les projets à venir ...

- ▶ Fleurissement du site Notre Dame en ajoutant des bacs à fleurs
- ▶ Renouvellement de la labellisation du collège
- ▶ Labellisation de territoire ?
- ▶ Création d'une aire terrestre éducative ?